

08 августа 2023

# «КОРУС Консалтинг» разработал приложение для планирования производственных процессов шинного завода Ikon Tyres

*Эксперты «КОРУС Консалтинг» разработали приложение для Ikon Tyres, благодаря которому шинное производство избежало незапланированных остановок и обеспечило плановый выпуск зимних шин к зимнему сезону 2023 года.*

**Ikon Tyres** — это новый профессиональный бренд с опытом производства шин с 2005 года. Почти два десятка лет шинный завод, расположенный во Всеволожске Ленинградской области, работал в составе одного из крупнейших в мире концернов по производству шин, выпуская шины для рынков России, Европы и других стран. Качество продукции завода подтверждено профессиональными экспертными тестами автомобильных изданий.

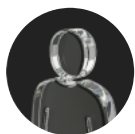
Ранее завод являлся российским подразделением финского шинного концерна Nokian Tyres и в течение длительного времени успешно использовал приложение для планирования производства, предоставленное головным офисом концерна. После смены собственника, в связи с продажей концерном российского бизнеса, приложение стало недоступно.

В силу того, что производство шин Ikon Tyres осуществляется по принципу бесперебойной конвейерной линии, прекращение работы старого

приложения могло привести к остановке завода. Создавать планы производства шин разных типоразмеров, управлять производственными мощностями, контролировать технологические остановки оборудования, а также своевременно поставлять заказы на автоматизированном заводе возможно только при наличии современного многофункционального приложения. В связи с этим предприятию требовался надежный партнер для разработки замещающей [APS-системы для планирования производства](#).

Процессы планирования производства на шинном заводе Ikon Tyres являются уникальными, следовательно, требовалась специальная разработка, не имеющая аналогов на рынке. Чтобы разработать замену, обратились к экспертам «КОРУС Консалтинг», с которыми уже был многолетний успешный опыт сотрудничества: за 10 лет завершено 5 совместных проектов, включая [внедрение WMS](#) в распределительном центре в 2016 году и организацию технической поддержки.

Проект по разработке приложения включает три этапа, первый из которых на данный момент успешно завершен: специалисты «КОРУС Консалтинг» разработали и внедрили MVP решения, позволяющее планировать производство шин с учетом потребностей бизнеса и заводских возможностей. Для этого эксперты разработали современный пользовательский интерфейс, развернули и настроили инфраструктуру, необходимую для работы приложения, а также провели необходимые этапы тестирования и передали систему в промышленную эксплуатацию.



Михаил Гедзберг  
руководитель направления  
заказной разработки ГК  
«КОРУС Консалтинг»

Когда на рынке отсутствует готовое решение, которое полностью соответствовало бы потребностям, мы предлагаем нашим клиентам заказную разработку. Система обладает широким перечнем функций для создания, корректировки или смещения плана производства во времени, несколькими видами представления, множеством фильтров и способов поиска данных.

В ходе второго и третьего этапа проекта разработчики добавляют новые функциональные блоки: планирование процесса ошиповки шин и планирование загрузки прессов.

Результатом сотрудничества «КОРУС Консалтинг» и Ikon Tyres стало оперативное замещение «ушедшего» программного обеспечения: новое приложение позволяет удобно планировать производство шин от одного дня до полугода. Теперь сотрудники завода во Всеволожске, как полноправные владельцы продукта, могут оперативно настраивать и кастомизировать решение согласно потребностям.



Юрий Александров  
менеджер проекта от Ikon  
Tyres

Мы оказались в ситуации, когда и производство должно продолжать работать, и данные нужно сохранить, и систему заменить. Эксперты «КОРУС Консалтинг» рассмотрели все возможные варианты и предложили заказную разработку как способ решения нашей непростой задачи. Результатом проекта довольны: приложение планирования производства не только успешно заменило прежнее ПО, но и учитывает наши пожелания, сформированные в ходе работы с предыдущей системой.

