

03 октября 2025

«КОРУС Консалтинг» запускает проект по трансформации финансовой платформы Inventive Retail Group на базе 1С

ГК «КОРУС Консалтинг» начала проект по обновлению архитектуры учетных систем и процессов Inventive Retail Group — одного из крупнейших розничных операторов в России. Ключевая цель — перейти с решения 1С:УПП, поддержка которого завершится в 2027 году, и построить единую финансовую платформу для 11 юридических лиц группы. Проект включает пересмотр методологии управленческого и финансового учета, оптимизацию процессов и формирование целевой ИТ-архитектуры. Новая масштабируемая и управляемая учетная модель поддержит развитие бизнеса в условиях растущего объема операций и требований к отчетности.

Inventive Retail Group управляет мульти- и монобрендовыми розничными сетями, представляющими товары международных производителей, и входит в рейтинг 500 крупнейших компаний России. В группу входят – restore: (техника Apple), Samsung Galaxystore, спортивные сети Street Beat, Hiker и Amazing Red, магазины «Мир Кубиков» (LEGO), ювелирная сеть UNOde50 и другие бренды. Inventive Retail Group насчитывает более 460 торговых точек в 36 городах, 18 онлайн-магазинов, в штате – более 40000 сотрудников. В 2024 году розничные сети компании посетили 46 миллионов человек.

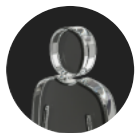
Текущее решение 1С:УПП охватывает не только финансовый контур, но и часть логистики, возвраты, эквайринг и работу с подарочными картами. Высокая степень кастомизации системы затрудняет поддержку и развитие, а технические ограничения мешают реализации новых задач. Для трансформации учетной архитектуры Inventive Retail Group выбрала «КОРУС Консалтинг» — ИТ-компанию с обширной экспертизой в ритейле и опытом внедрения высокопроизводительных решений на базе 1С. Бизнес ожидает получить от проекта повышение эффективности финансовой функции: ускорение формирования управленческой отчетности, сближение разных видов учета, усиление контроля за платежами. Новая система станет центром управления финансами, а подход к автоматизации процессов, выходящих за этот контур, будет определен в ходе формирования будущей ИТ-архитектуры.

В качестве целевого ядра рассматривается «1С:Управление холдингом». В новом решении планируется автоматизировать управленческий, регламентированный учет и казначейство. Отдельное внимание будет уделено унификации отчетности, прозрачности процедур закрытия отчетных периодов и автоматизации процессов бюджетного контроля и лимитирования.

Новая платформа будет интегрирована с ключевыми ИТ-инструментами компании: SAP ERP, SAP BPC, 1С:Розница, СБИС ЭДО, Retail CRM и другими. Важным направлением проекта станет проработка решений для поддержки омниканального движения товаров. Эксперты «КОРУС Консалтинг» определяют подходы к реализации прозрачного и детализированного учета операций с маркетплейсами, розницей, B2B. Еще один вектор работы — обеспечить масштабируемость и высокую производительность будущей платформы, так как система будет обрабатывать большой объем данных и транзакций.

Проект начнется с обследования: команда «КОРУС Консалтинг» вместе с заказчиком определит функциональные требования к платформе, целевую архитектуру и подготовит дорожную карту внедрения. Далее предполагаются

этапы моделирования и технической реализации. Параллельно выполняется подготовка методологии управленческого учета. Запуск системы запланирован на январь 2027 года, в период пикового спроса в ритейле — это потребует точного планирования и согласованных действий команд.



Евгений Темяков
финансовый директор
Inventive Retail Group

Для нас этот проект — не просто переход с 1С:УПП на новую систему, а возможность переосмыслить финансовую модель группы с учетом масштаба и многообразия бизнеса. Мы выбрали партнерство с командой, которая умеет сочетать техническую экспертизу и глубокое понимание бизнес-процессов в ритейле. Ожидаем, что новая платформа усилит прозрачность, ускорит получение управленческой отчетности и станет инструментом для поддержания устойчивого роста компании в долгосрочной перспективе.



Геннадий Тарантасов
директор практики «Ритейл»
ГК «КОРУС Консалтинг»

Проект в Inventive Retail Group выделяется масштабом методологических изменений. Мы объединяем 11 юридических лиц в единую финансовую систему, которая должна учитывать специфику мультибрендового ритейла — от премиальной электроники с высокой сервисной составляющей, до магазинов детских товаров с тысячами SKU и сезонными пиками. Новое решение позволит привести данные к общей модели и обеспечить контроль на уровне группы, сохранив необходимую глубину аналитики для каждого бренда.



Татьяна Сулима
директор по развитию бизнеса
департамента 1С ГК «КОРУС
Консалтинг»

Главная особенность проекта — в сочетании трех масштабных задач: запуск новой системы, трансформация процессов и внедрение дополнительной функциональности. В сжатые сроки нам предстоит пересмотреть важные элементы учетной архитектуры компании с учетом возможностей ИТ-продукта. Цель — создать платформу, которая позволит быстро принимать решения на основе точных и своевременных данных.