

25 марта 2026

## «КОРУС Консалтинг» интегрировал роботов-паллетоперевозчиков в автоматизированные складские процессы дистрибьютора «S3»

*ГК «КОРУС Консалтинг» завершила пилотный проект по интеграции роботов-паллетоперевозчиков с системой управления складом федерального многопрофильного дистрибьютора «S3». Около 60% горизонтальных перемещений паллет внутри складской зоны теперь осуществляют роботизированные механизмы. Это позволяет снизить количество операционных ошибок и ускорить выполнение задач.*

**«S3»** — многопрофильный дистрибьютор и производитель, в ассортименте которого более 14 тысяч наименований: бытовая техника, электроника, товары для дома и сада, фототехника, а также строительно-электромонтажные материалы. Компания управляет логистическими комплексами общей площадью свыше 80 тыс. м<sup>2</sup> и развивает дистрибьюторскую сеть во всех городах России.

S3 последовательно внедряет цифровые решения для повышения эффективности логистических и производственных процессов. В 2020 году компания совместно с ГК «КОРУС Консалтинг» реализовала масштабный **проект по автоматизации складской логистики**. [Внедрение системы управления складом \(WMS\)](#) позволило увеличить оборачиваемость складских комплексов и ускорить обработку заказов за счет интеграции WMS с

конвейерными линиями и голосовой системой управления.

Следующим этапом развития стала роботизация операционных процессов, в частности – перемещения паллет. Основная задача проекта заключалась в **интеграции роботизированных паллетоперевозчиков с действующей WMS**. Система автоматически распределяет задания между роботами, отслеживает выполнение операций в режиме реального времени и поддерживает непрерывность складских операций даже при изменении уровня загрузки.

Каждый робот способен обрабатывать **до 10 паллет в час**, работать с грузами весом **до 700 кг** и высотой **до 1,7 м**, перемещаясь по маршрутам длиной **более 600 метров**. Роботы могут работать в круглосуточном режиме и выполняют большую часть внутренних перемещений грузов между зонами склада.

В результате проекта около **60%** горизонтальных перемещений паллет внутри складской зоны теперь **осуществляют роботизированные механизмы**. Если раньше перемещение паллет внутри складской зоны выполняли четыре специалиста, то сейчас основную часть работы делают роботы, а один сотрудник контролирует процесс и при необходимости корректирует технические задания. В итоге персонал занимается не рутинными операциями, а более сложными и стратегически важными задачами.

Автоматизация также позволила **внедрить роботизированную систему без расширения штата сотрудников**. Роботы работают в автономном режиме, а система управления складом анализирует текущий уровень загрузки и автоматически перераспределяет задания между ними. Приоритетные погрузочные операции выполняются в первую очередь, что позволяет поддерживать стабильную скорость обработки заказов даже в периоды пиковой нагрузки. Если в отдельных зонах склада отсутствуют условия для работы роботов или выполнение срочных операций требует участия

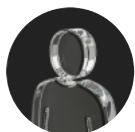
человека, система может передать задания сотрудникам. Такой подход обеспечивает гибкое взаимодействие автоматизированной техники и персонала, а также поддерживает стабильную работу склада.

В ближайших планах компании — автоматизация размещения паллет после приемки и внедрение дополнительных инструментов для мониторинга и управления роботизированными операциями.



Иван Смирнов  
Эксперт-консультант ГК  
«КОРУС Консалтинг»

Логистика традиционно остается одной из самых операционно-нагруженных областей: товарный поток ускоряется, а рабочих рук постоянно не хватает. Роботизация и цифровизация складской инфраструктуры — ответ на этот вызов. Но технологии дают результат только тогда, когда встроены в единую систему управления складом. Успех определяется не отдельными решениями, а комплексной стратегией.



Вадим Урин  
Директор по логистике группы  
компаний S3

Для нас «КОРУС Консалтинг» — стратегический многолетний партнер, а не просто поставщик решений. Совместная работа позволяет нам уверенно внедрять новые технологии и повышать эффективность логистики. Команда понимает специфику нашего бизнеса и предлагает решения, которые действительно работают.

