

08 июля 2026

«КОРУС Консалтинг» автоматизирует управление складом Global Group в Москве

Стартовал проект ГК «КОРУС Консалтинг» по автоматизации складского комплекса Global Group — одного из крупнейших поставщиков продуктов для сегмента HoReCa в России. Специфика бизнеса требует высокой скорости обработки заказов, точности складских операций и строгого контроля качества продукции. Компания активно растет и планирует дальнейшее расширение складской инфраструктуры, поэтому качественно выстроенная система управления складом важна не только для текущих операций, но и как тиражируемая основа для масштабирования. [Решение на базе IC:WMS](#) обеспечит прослеживаемость продукции и контроль сроков годности, повысит точность и скорость складских операций.

Global Group — крупный поставщик продуктов питания для ресторанов, кафе и гостиниц. Ассортимент включает более 25 000 наименований. Склады расположены в Москве, Санкт-Петербурге, Сочи и Краснодаре. Компания предоставляет полный цикл сервиса — от оперативной обработки заказов до доставки. При этом любая ошибка критична: поставка не той продукции или задержка способны нарушить работу заведения на весь день. За каждым заказом стоит большое количество нестандартных операций, характерных для работы с сегментом «фреш»: ягоды, фрукты и овощи сотрудники перебирают вручную, чтобы в поставку попадала продукция соответствующего качества, а для отдельных категорий используются



специальные технологии хранения.

По мере развития бизнеса существующая модель управления складом перестала обеспечивать необходимый уровень управляемости логистических процессов. Несмотря на наличие собственной учетной системы, часть складских операций сотрудники **выполняли вручную**. Это касалось приемки товара, внутрискладских перемещений, контроля качества продукции и отдельных этапов комплектации заказов. Такой подход повышал зависимость от опыта сотрудников и ограничивал возможности масштабирования бизнеса.

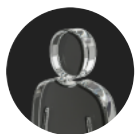
Для автоматизации склада в Москве Global Group выбрала **решение на базе IC:WMS**. Оно легко интегрируется с существующими ИТ-системами в компании, а гибкие настройки позволяют адаптировать систему под специфику бизнес-процессов компании. В качестве технологического партнера компания пригласила «КОРУС Консалтинг» — эксперта в автоматизации логистики, обладающего опытом работы в агропромышленной сфере и пониманием специфики категории «фреш»: сезонности и строгих требований к уровню сервиса.

Команда «КОРУС Консалтинг» **внедрит систему IC:WMS**, охватив полный цикл работ — от предпроектного обследования до запуска в промышленную эксплуатацию. В рамках проекта будут автоматизированы **ключевые складские процессы**: приемка товара, размещение и комплектация заказов, что снизит зависимость от экспертизы сотрудников. Также будет автоматизирован **учет запасов** с привязкой к условиям хранения разных товарных категорий, обеспечена прослеживаемость партий и сроков годности в разрезе каждого клиента, внедрены механизмы контроля качества продукции. Например, появится возможность отслеживать причины списаний и хранить историю операций по каждому заказу.

Отдельное внимание будет уделено формированию **многофункционального адресного пространства** для управления товаропотоками. Также будет

реализована **синхронизация данных** между WMS и существующей учетной системой. Это позволит обеспечить согласованность данных по остаткам и повысить точность складских операций. В системе появятся инструменты мониторинга товаропотоков и аналитики эффективности складской логистики, которые дадут руководству возможность принимать решения на основе фактов и данных.

В результате Global Group получит современную систему управления складом на базе 1С:WMS, которая обеспечит полную цифровизацию ключевых процессов и точное управление запасами, а также создаст технологическую основу для масштабирования складской логистики и дальнейшего роста бизнеса.



Евгений Помаскин
Руководитель проектов по логистике ООО «ГЛОБАЛ ГРУПП»

Ключевым критерием выбора партнера для нас был опыт работы с компаниями с высокой интенсивностью складских процессов, строгими требованиями к прослеживаемости продукции и контролю качества. Особенно важно было, что команда «КОРУС Консалтинг» обладает экспертизой в агропромышленной сфере и понимает специфику работы с категорией «фреш» и скоропортящейся продукцией, а значит, учитывает нюансы, от которых напрямую зависит качество нашего сервиса.



Антон Окин
Руководитель направления 1С:WMS ГК «КОРУС Консалтинг»

Для нас важно не просто автоматизировать базовые операции, но и учесть специфику бизнеса, где многое выходит за рамки стандартных сценариев — например, ручная переборка свежей продукции или контроль сроков годности в разрезе каждого клиента. Гибкость 1С:WMS позволяет реализовать в системе нетипичные процессы, которые обеспечивают качество сервиса компании. Global Group ставит амбициозные цели по масштабированию бизнеса и мы рады, что помогаем их достигать.