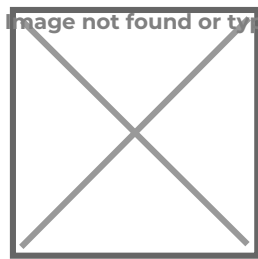


01 ноября 2023

«КОРУС Консалтинг» внедрил единую цифровую среду для подразделений сети «Галамарт» в России и Китае



?????? [????????](#) ? ?????????? ?????????????????? ?????????????????? ?? ???? 1?

«КОРУС Консалтинг» автоматизировал в розничной сети «Галамарт» операционный контур и управленческий учет на базе «1С:ERP Управление предприятием». Система, ставшая ядром нового ИТ-ландшафта компании, охватила товародвижение и логистические операции и помогла объединить процессы основных подразделений в России и Китае в рамках единой платформы.

«Галамарт» — федеральная розничная сеть (более 500 магазинов), которая присутствует на рынке с 2009 года и специализируется на продаже товаров для дома. Ассортимент ритейлера включает более 30 тысяч уникальных SKU. У компании есть подразделения в Москве, Екатеринбурге, Новосибирске и Владивостоке, собственная цепочка поставок и логистическая инфраструктура, а также мощности в Китае: пять офисов, контрактные производства, инженерные подразделения, распределительный центр и 3PL-провайдер.



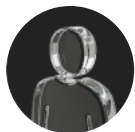
Внешние изменения в логистике не обошли стороной «Галамарт», но компания оказалась готова ко многим вызовам. Сеть заранее начала трансформацию своей цепочки поставок: автоматизировала и запустила новые склады, перестроила логистическую инфраструктуру и смогла быстро наладить поставки товаров из Китая. Параллельно компания меняла каналы продаж: открыла магазины с фиксированными ценами и хард-дискаунтеры, нарастила присутствие в онлайн, запустила новые бренды и СТМ.

Ранее вместе с командой «КОРУС Консалтинг» «Галамарт» уже делал несколько проектов — внедрение WMS Manhattan, обновление и поддержка ИТ-инфраструктуры. После модернизации логистики стало понятно, что требуется комплексная перестройка ИТ-ландшафта, который на тот момент включал 16 учетных систем. Основное решение для товародвижения устарело, кроме того, из-за разрозненности имеющихся ИТ-продуктов возникали сложности при интеграции с логистической системой. Руководство решило внедрить новую единую платформу, которая позволит быстро масштабироваться и адаптироваться к изменениям.

Специалисты «КОРУС Консалтинг» внедрили «1С:ERP Управление предприятием 2.5». Система охватила ключевые бизнес-процессы: ценообразование, российские и импортные закупки, сертификацию, маркировку, товародвижение, оптовые продажи, претензионную работу, интеркомпании (автоматизация продаж между юридическими лицами компании), [расчет себестоимости](#), управление ЦНСИ. Реализована сложная функциональность, связанная со спецификой импорта и внутренней логистикой сети. Для интеграции с e-commerce-площадками и маркетплейсами специалисты автоматизировали процессы фулфилмента, резервирования и доставки.

«1С:ERP» заменила работу пяти учетных систем, помогла избавиться от различных микросервисов и невостребованной функциональности. Подразделения компании в России и Китае теперь работают в единой

цифровой среде, что ускоряет бизнес-процессы, а также повышает их прозрачность. ИТ-специалисты выполнили множество интеграций «1С:ERP» с другими решениями компании — как на базе «1С», так и других вендоров. Система рассчитана на 650 одновременно работающих пользователей.



Павел Казановский
генеральный директор ГК
«Гала-Центр» (сеть «Галамарт»)

Для реализации проекта в части товародвижения в ERP мы выбрали «КОРУС Консалтинг», чтобы положиться на экспертизу ИТ-компании в рознице и оптовой торговле. Благодаря опыту совместной работы партнер разобрался в особенностях бизнеса «Галамарт» и хорошо понимает, что является нашими конкурентными преимуществами. Проект по внедрению «1С:ERP» подтвердил правильность нашего выбора: мы получили систему, которая обеспечила централизацию процессов, сблизила и объединила учетные контуры подразделений. Теперь мы можем гораздо быстрее получать важные для бизнеса данные и принимать решения.

«Учитывая сложную функциональность, связанную с импортом и логистикой, наша команда адаптировала механизмы ERP под специфику „Галамарт“ по многим направлениям. Например, мы доработали функции, с помощью которых можно отслеживать цепочки движения товара из Китая в Россию для поддержания оптимальной себестоимости. Также ERP позволяет контролировать многоплечевые транзитные заказы. Таким образом компания получила инструмент, который полностью отражает особенности бизнеса», — отметил **Василий Малыхин, руководитель направления «Розница и Дистрибуция»** департамента 1С «КОРУС Консалтинг».

