

28 января 2026

«ДАР» расширяет партнерство с DATAREON: фокус на MDM и корпоративную шину данных

Компания «ДАР» (входит в ГК «КОРУС Консалтинг») объявляет о выходе на новый уровень стратегического партнерства с DATAREON, российским разработчиком решений для управления корпоративными данными. Ключевым фокусом сотрудничества станет внедрение систем класса Master Data Management (MDM) и построение корпоративных сервисных шин данных (ESB) на базе флагманского продукта DATAREON Platform.

DATAREON Platform – это масштабируемая low-code платформа, помогающая комплексно подходить к построению надежной интеграционной архитектуры компании.

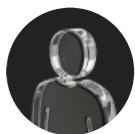
С помощью платформы эксперты «ДАР» формируют централизованное управление мастер-данными (MDM) для компаний разного профиля, повышают их качество и консистентность в смежных информационных системах в части НСИ.

Дополнительно, в рамках комплексных проектов «ДАР» используется корпоративная шина данных (ESB) DATAREON для создания надежного и гибкого интеграционного ландшафта, который обеспечивает бесперебойный обмен данными между различными приложениями и системами.



Константин Смирнов
Управляющий партнер «ДАР»
(входит в ГК «КОРУС
Консалтинг»)

Объединение экспертизы «ДАР» в реализации сложных проектов по сбору, хранению, анализу и управлению данными и мощных возможностей DATAREON Platform, а также наличие группы сертифицированных вендором специалистов, позволяют нашим клиентам получать готовые, надежные и гибкие решения для цифровой трансформации. Теперь мы можем обеспечить российским и международным компаниям не только стабильную работу платформы, но и полную интеграцию DATAREON в их процессы для достижения максимального бизнес-эффекта.



Алексей Орехов
Генеральный директор
DATAREON

Сотрудничество с компанией «ДАР» - важный шаг в расширении нашей партнёрской экосистемы. Мы уверены, что синергия профессиональной команды партнера, обладающей глубоким пониманием бизнес задач клиентов, и функциональных возможностей DATAREON Platform позволит создавать масштабируемые интеграционные решения нового уровня. Вместе мы сможем эффективнее помогать компаниям преодолевать сложности цифровой трансформации и выстраивать устойчивые процессы, ориентированные на данные.

